

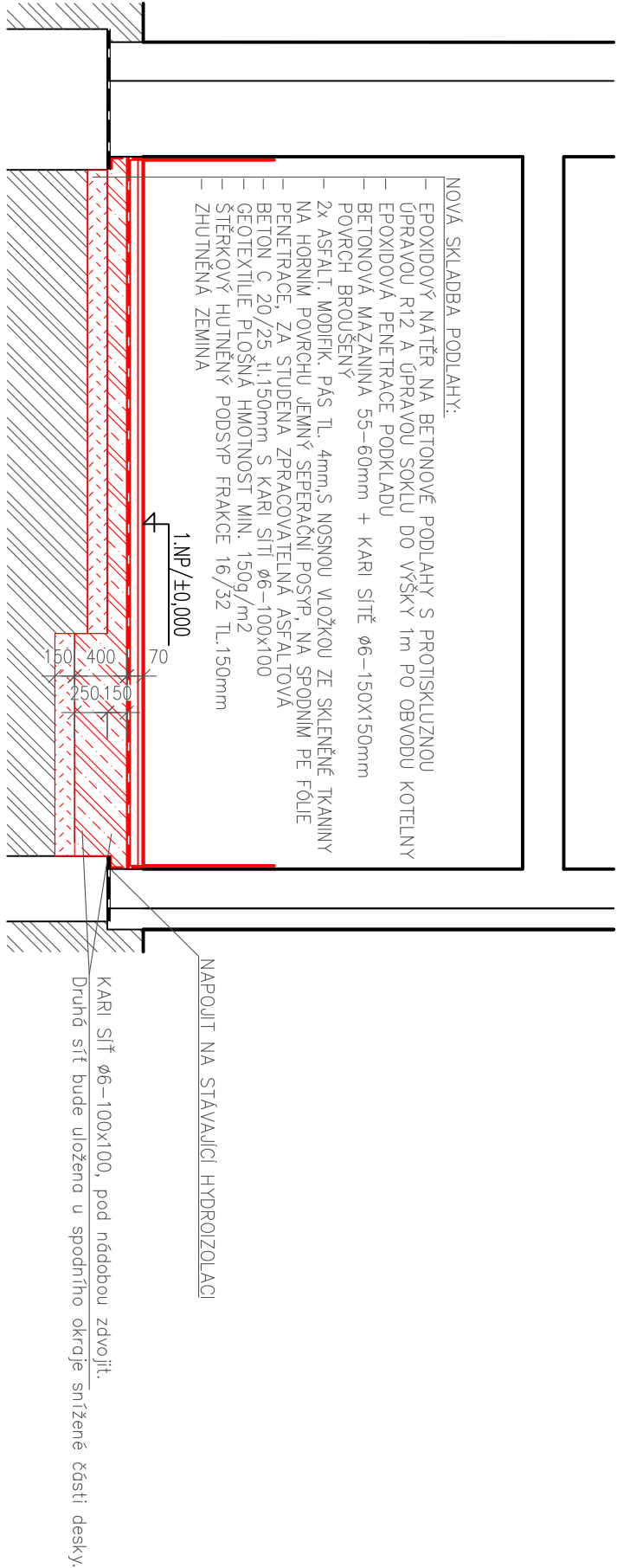
HLUBŠÍ ULOŽENÍ ŽE DESKY POD NADOBU
KOMPRESOROVÉHO AUTOMATU VIZ. ŘEZ A-A

LEGENDA MATERIÁLŮ

- STAVAJÍCÍ KONSTRUKCE
- ROSTLÝ TERÉN
- BETON C 20/25 S KARI SÍŤÍ Ø6–100x100
- ŠTERKOVÝ HUTNĚNÝ PODSYP FRAKCE 16/32
- NOSNÁ POROBETONOVÁ TVÁRNICE TL. 450mm +TENKOVÝSTVA ZDICI MALTA
- KONTAKTNÍ ZATEPLENÍ EPS 70F TL. 200mm

POZNÁMKY

- OPRAVA VNITŘNÍCH OMÍTEK, CCA 50% CELKOVÉ PLOCHY
- OPRAVA A SJEJNOCENÍ BAREVNOSTI FASADY cca 18m²
- OPRAVA OŠTĚNÍ A MADPRAŽÍ



- NOVÁ SKLADBA PODLAHY:
- EPOXIDOVÝ NÁTER NA BETONOVÉ PODLAHY S PROTISKLUZNOU
 - OPRAVOU R12 A OPRAVOU SOKLU DO VÝŠKY 1m PO OBYVODU KOTELNY
 - EPOXIDOVÁ PENETRACE PODKLADU
 - BETONOVÁ MAZANINA 55–60mm + KARI SÍŤÍ Ø6–150x150mm
 - POUŽITÍ BROUŠENÝ
 - 2x ASFALT, MODIFIK. PÁS TL. 4mm,S NOSNOU VLOŽKOU ZE SKLENĚNÉ TKANINY
 - NA HORNÍM PVRCHU JEMNÝ SEPERAČNÍ POSYP, NA SPODNÍM PE FÓLIE
 - PENETRACE ZA STUJENÁ ZPRACOVATELNÁ ASFALTOVÁ
 - BETON C 20/25 tl.150mm S KARI SÍŤÍ Ø6–100x100
 - GEOTEXTILIE PLOŠNÁ HMOTNOST MIN. 150g/m2
 - ŠTERKOVÝ HUTNĚNÝ PODSYP FRAKCE 16/32 TL.150mm
 - ZHUTNĚNÁ ZEMINA

NAPOLIT NA STAVAJÍCÍ HYDROIZOLACI

KARI SÍŤ Ø6–100x100, pod nádobou zdvojit.

Druhá síť bude uložena u spodního okraje snížené části desky.

Projektant	Kontroloval	Zodp. projektant	CEI.S. CZ s.r.o.	
Rostislav Janiczek	Radim Hečko	Ing. Vladimír Baginský	Sídlo Masarykovy sady 512/5, 731 01 Český Těšín	
Investor	Technické služby Karviná, a.s., Bohumínská 1878, 73506 Karviná		Strožovna Trnávky 1, 735 06 Karviná	
Místo stavby	Bohumínská 1878, 73506 Karviná		Kontaktní informace: 558 746 250	
Akte	REKONSTRUKCE PLÝNOVÉ KOTELNY		Datum	3/2022
TECHNICKÉ SLUŽBY KARVINÁ, a.s.		Účel	DPS	
D.1.2. STAVEBNÉ KONSTRUKČNÍ ŘEŠENÍ		Č. zakázky	94/21	
Obsah výkresu		Měřítko	1:50	
NOVÝ STAV		Číslo paré	D.1.2b–102	